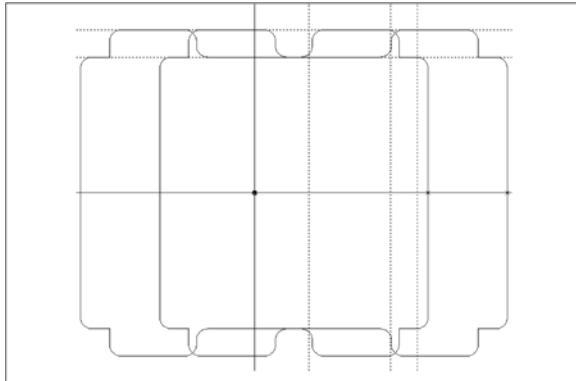


Příklad programování šikmého otvoru



Konstrukce

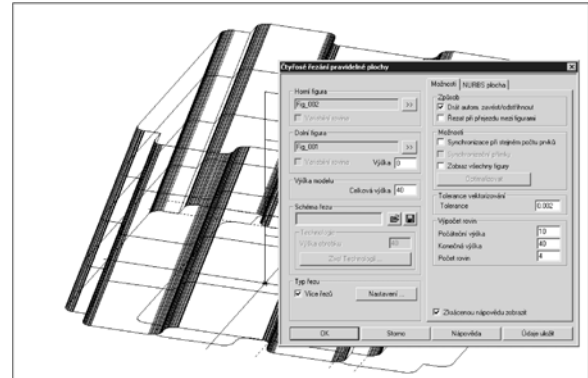
[2 minuty]



- vodorovná přímka (vzdálenost 25mm)
- vodorovná přímka (vzdálenost 30mm)
- svislá přímka (vzdálenost 10mm)
- svislá přímka (vzdálenost 25mm)
- svislá přímka (vzdálenost 30mm)
- konturování (vytažení jedné čtvrtiny tvaru)
- zaoblení rohů (2mm)
- zrcadlení přes osu y
- zrcadlení přes osu x
- tvorba figury z CAD geometrie
- 3d otočení vytvořené figury o 20° kolem osy y
- projekce figury (kolmo)
- smazání otočené figury
- rozložení projektované figury
- kopie s posunutím (dxtan(20)*40)
- vytvoření horní a dolní figury obrábění (startovní bod na figuře na 3 hodinách)

Definice technologie

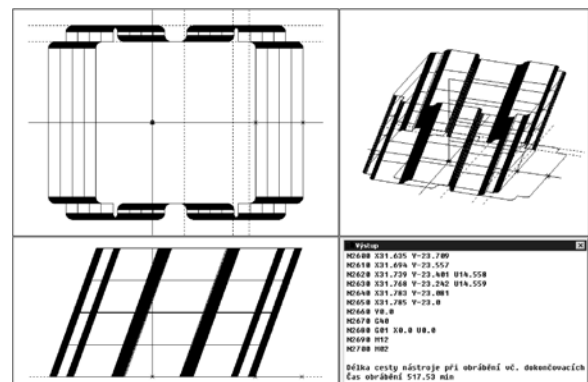
[1 minuta]



- zadání výšky (40mm)
- zadání jména programu (minuty) a potvrzení rovin
- definice tří řezů a jejich technologie – zadání hodnot offsetů a zvolení generátorů
- definice volitelné stopky (2mm)

Simulace a generování NC kódu

[1 minuta]



- uložení VDM souboru
- simulace obrábění
- generování NC kódu