

DNC2000®

DNC síť

• **DNC je zkratka pro Distributed Numeric Control.** Pod tímto označením se rozumí provozní režim, při kterém je přímo napojeno více NC/CNC-strojů na hlavní počítač, který plní funkci centrální správy dat a organizuje jejich distribuci. Pro zajištění efektivní organizaci výroby je dnes centrální rozdělování výrobních informací přímo na NC/CNC-stroje nepostradatelné.

DNC2000® je moderní DNC-System, který umožňuje víc než známé systémy založené na užití inteligentních terminálů nebo multiplexových karet (slouží pro rozšíření COM sériových rozhraní počítače) a který sestává z těchto komponentů:

- Standardní Windows PC-počítač se síťovou LAN-kartou jako DNC-Server
- Síťová LAN-kabeláž (včetně hub/switch)
- Propojení stroj <> "Black-Box"
- "Black-Box" t.j. převodník rozhraní
- příp. BTR-Box (nahrazuje zabudovanou čtečku děrné pásky u starých řízení)
- DNC-Manager Software (uživatelské rozhraní pro celkové ovládání systému, včetně integrované správy dat

Co vůbec přináší zavedení DNC sítě?

To je jednoduché - šetříte manipulační a strojový čas. NC-Programy není nutno připravovat na PC pro zaslání na stroj. Cesta obsluhujícího mezi PC a CNC-strojem odpadá. CNC-stroje mohou být vzdáleny i několik km od počítače. Požadavek na zaslání NC-Programu provádí obsluha přímo na klávesnici CNC-stroje s normálními funkcemi (Odeslání, Načtení). Vaše CNC výroba bude dále flexibilní, efektivní a průhledná.

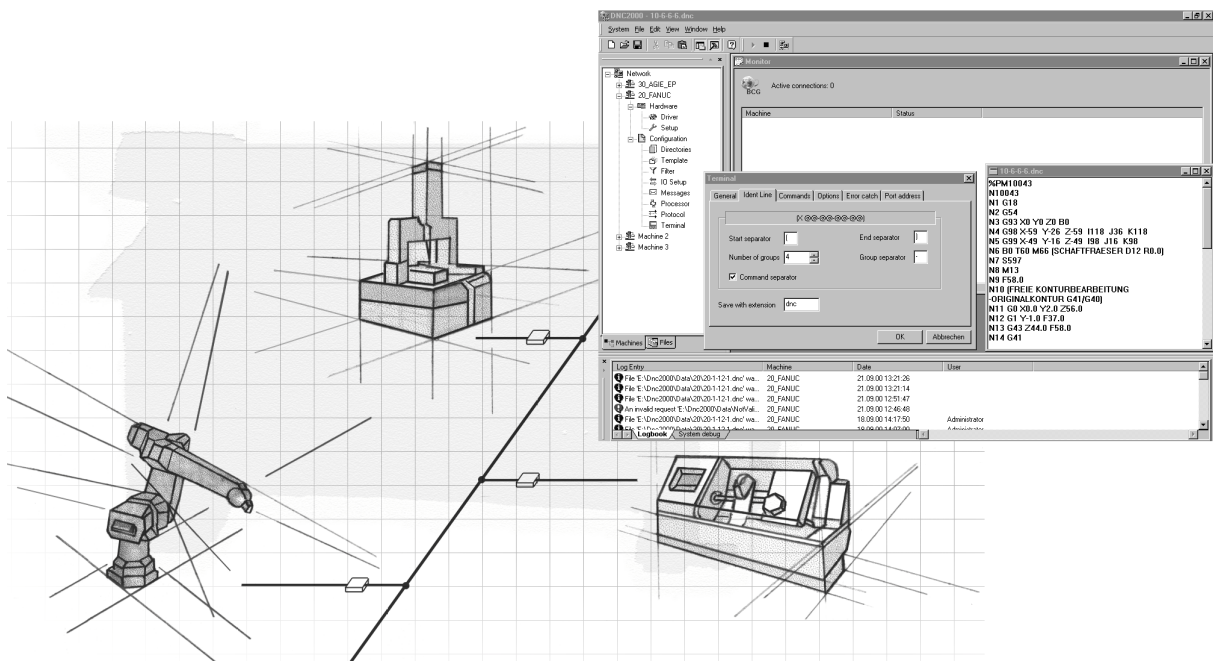
Co hovoří pro DNC2000®?

Pro to je hned celá řada důvodů jako např.:

- Průchozí komunikace mezi technickou kanceláří a výrobou, t.j. "Complete Vertical Integration" uvnitř Vaší firmy
- Světově nejrozšířenější, na průmyslovém standartu založená LAN-, WAN-komunikace (jako např. Internet)
- Plná přenosová rychlost s vysokou bezpečností v průmyslovém prostředí atd.

Možnosti použití

Napojení strojů na počítačovou síť (jako např. NC/CNC, měřících, vstřikovacích nebo textilních strojů), BDE/MDE-komponentů, robotů, automatizačních přístrojů, komunikačních systémů, , periferie atd.



Komunikace bez hranic - obráběcí stroje napojené přímo do počítačové LAN-sítě